

Informations clés pour l'investisseur

Ce document fournit des informations essentielles aux investisseurs de ce Fonds. Il ne s'agit pas d'un document promotionnel. Les informations qu'il contient vous sont fournies conformément à une obligation légale, afin de vous aider à comprendre en quoi consiste un investissement dans ce Fonds et quels risques y sont associés. Il vous est conseillé de le lire pour décider en connaissance de cause d'investir ou non.

HMG DECOUVERTES

PART C (Capitalisation) FR0010601971

Ce Fonds est géré par HMG FINANCE FRANCE

Objectifs et politique d'investissement

La classification AMF du Fonds est : Actions françaises.

L'objectif de gestion du Fonds, qui est un Fonds Commun de Placement, est de participer aux marchés d'actions français, en recherchant sur la durée de placement recommandée supérieure à 5 ans, une performance supérieure à celle de l'évolution des marchés d'actions françaises. L'indicateur de référence est l'indice CAC Small, lequel regroupe un nombre variable de petites capitalisations françaises. Cet indice est calculé quotidiennement et s'entend dividendes réinvestis.

Ce Fonds est géré de façon active et discrétionnaire.

Pour parvenir à cet objectif, le Fonds est investi entre 75% et 100% de son actif en actions de toutes capitalisations, et pourra détenir au maximum 10% d'actions de toutes capitalisations dont le siège social est situé dans un autre Etat de l'Union européenne ou dans un Etat partie à l'accord sur l'Espace économique européen. Le gérant investit essentiellement en petites et moyennes capitalisations, ainsi qu'en entreprises de taille intermédiaire, et pourra être investi au maximum à 35% en grandes entreprises.

Les titres éligibles au PEA représentent en permanence 75% minimum de l'actif.

Dans l'hypothèse où le compte espèce serait débiteur, l'exposition aux actions pourrait atteindre 110% maximum mais ce type de configuration ne saurait persister dans la durée.

Afin de diversifier les stratégies de gestion, le Fonds pourra investir dans

la limite de 25% maximum de l'actif net du Fonds dans des titres de créance français ou de la zone euro, dont la notation des émetteurs pourra être à caractère spéculatif (en dessous de la notation BBB par l'agence Standard and Poor's ou notation jugée équivalente par la société de gestion).

Dans le cas où une ligne sortirait de la catégorie «Investment Grade», ou dans le cas d'une dégradation d'un titre spéculatif, le gérant optera dans le respect de l'intérêt des porteurs, pour la vente ou la conservation du titre dégradé en fonction notamment de la liquidité des marchés. La sélection des instruments de crédit ne s'appuie pas exclusivement sur les notations fournies par les agences de notation mais repose également sur une analyse interne de crédit, la cession ou l'acquisition d'une ligne ne se faisant pas sur le seul critère de la notation.

Des titres intégrant des dérivés peuvent être utilisés à des fins de couverture contre le risque actions ou d'exposition à ce même risque, sans rechercher de surexposition.

Affectation des sommes distribuables : capitalisation du résultat net et des plus-values nettes réalisées.

Les demandes de rachat de parts sont reçues tous les jours de valorisation (avant 12h). Les opérations de rachat sont exécutées de façon quotidienne. Les règlements sont effectués en J+3 (jours ouvrés).

Recommandation : Ce Fonds pourrait ne pas convenir aux investisseurs qui prévoient de retirer leur apport avant 5 ans.

Profil de risque et de rendement

A risque plus faible, A risque plus élevé,

rendement potentiellement plus faible rendement potentiellement plus élevé



L'exposition entre 75% et 100% de l'actif aux marchés actions des pays membres de l'union Européenne explique le classement du Fonds dans cette catégorie.

Les données historiques telles que celles utilisées pour calculer l'indicateur synthétique pourraient ne pas constituer une indication fiable du profil de risque futur du Fonds.

La catégorie de risque associée à ce Fonds n'est pas garantie et pourra évoluer dans le temps.

La catégorie la plus faible ne signifie pas « sans risque ».

Le niveau de risque de ce Fonds reflète principalement l'exposition aux marchés actions, toutes capitalisations confondues, et principalement les petites et moyennes capitalisations et les entreprises de taille intermédiaire.

Le capital investi initialement n'est pas garanti.

Risque(s) important(s) pour le Fonds non pris en compte dans cet indicateur :

Risque de crédit : Il s'agit du risque éventuel de dégradation de la signature de l'émetteur qui aura un impact négatif sur le cours du titre et donc sur la valeur liquidative du Fonds.

Frais

Les frais et commissions acquittés servent à couvrir les coûts d'exploitation du Fonds, y compris les coûts de commercialisation et de distribution des parts, ces frais réduisent la croissance potentielle des investissements.

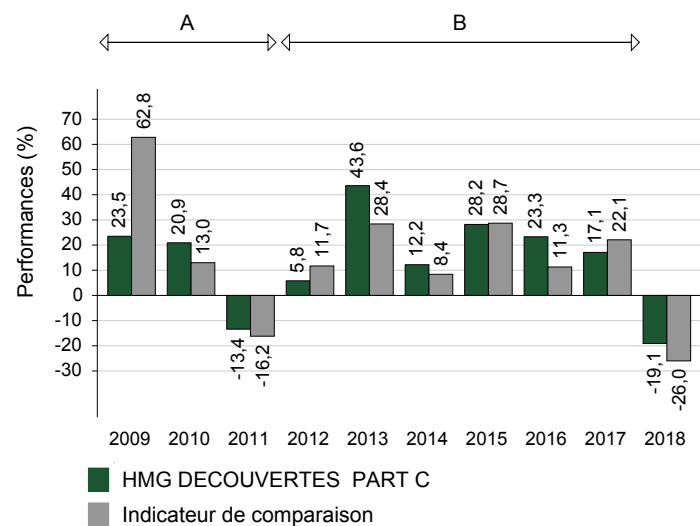
Frais ponctuels prélevés avant ou après investissement	
Frais d'entrée	3,00%
Frais de sortie	Néant
Le pourcentage indiqué est le maximum pouvant être prélevé sur votre capital. L'investisseur peut obtenir de son conseil ou de son distributeur le montant effectif des frais d'entrée et de sortie.	
Frais prélevés par le Fonds sur une année	
Frais courants	3,40%
Frais prélevés par le Fonds dans certaines circonstances	
Commission de performance	Néant

Les frais d'entrée et de sortie affichés sont des taux maximum. Dans certains cas, les frais payés peuvent être inférieurs.

Le chiffre des frais courants se fonde sur les frais de l'exercice précédent, clos au 31 décembre 2018. Ce pourcentage peut varier d'une année sur l'autre. Il exclut les commissions de surperformance et les frais d'intermédiation, à l'exception des frais d'entrée et de sortie payés par le Fonds lorsqu'il achète ou vend des parts d'un autre Fonds.

Pour plus d'information sur les frais du Fonds, veuillez vous reporter au passage intitulé "Frais et commissions" du prospectus, disponible sur le site internet de la société de gestion à l'adresse www.hmgfinance.com.

Performances passées



A : CAC Small 90 (dividendes réinvestis) créé le 01/01/2005.
B : CAC Small (dividendes réinvestis).

Les performances affichées dans le diagramme ne constituent pas une indication fiable des performances futures.

Les performances annualisées sont calculées après déduction de tous les frais prélevés par le Fonds.

Date de création du Fonds : 26 avril 1993

Date de création de la part : 7 mai 2008

Devise de référence : Euro.

Indicateur de comparaison: CAC Small (dividendes réinvestis).

Informations pratiques

Dépositaire : CACEIS Bank

Le dernier prospectus et les derniers documents d'informations périodiques réglementaires, ainsi que toutes autres informations pratiques sont disponibles en français gratuitement auprès de la société de gestion sur simple demande écrite auprès de HMG FINANCE, 2 rue de la Bourse, 75002 PARIS, France, ou par courriel à hmgfinance@hmgfinance.com.

Le Fonds propose d'autres parts pour des catégories d'investisseurs définies dans son prospectus.

La valeur liquidative est disponible sur simple demande auprès de la société de gestion et sur son site internet : www.hmgfinance.com.

Les détails de la politique de rémunération actualisée de la société de gestion sont disponibles sur le site internet suivant www.hmgfinance.com. Un exemplaire papier de cette politique de rémunération sera mis gratuitement à disposition des investisseurs du Fonds sur demande à la société de gestion.

Selon votre régime fiscal, les plus-values et revenus éventuels liés à la détention de parts du Fonds peuvent être soumis à taxation. Nous vous conseillons de vous renseigner à ce sujet auprès de votre conseiller financier.

La responsabilité de HMG FINANCE ne peut être engagée que sur la base de déclarations contenues dans le présent document qui seraient trompeuses, inexactes ou non cohérentes avec les parties correspondantes du prospectus du Fonds.

Ce Fonds est agréé en France et réglementé par l'Autorité des Marchés Financiers (AMF).

La société de gestion HMG FINANCE est agréée en France et réglementée par l'Autorité des Marchés Financiers (AMF).

Les informations clés pour l'investisseur ici fournies sont exactes et à jour au 11 février 2019.