

# Informations clés pour l'investisseur

Ce document fournit des informations essentielles aux investisseurs de ce fonds. Il ne s'agit pas d'un document promotionnel. Les informations qu'il contient vous sont fournies conformément à une obligation légale, afin de vous aider à comprendre en quoi consiste un investissement dans ce fonds et quels risques y sont associés. Il vous est conseillé de le lire pour décider en connaissance de cause d'investir ou non.

## Robeco QI Global Dynamic Duration DH EUR (LU0084302339)

Classe d'actifs de Robeco QI Global Dynamic Duration, Sicav

Société de gestion: Robeco Luxembourg S.A.

## Objectifs et politique d'investissement

Robeco QI Global Dynamic Duration investit mondialement dans des obligations d'État « investment-grade ». Le fonds utilise des contrats à terme sur obligations pour ajuster la duration (sensibilité aux taux d'intérêt) du portefeuille. Les positions de duration sont basées sur notre modèle de duration propriétaire, qui prédit l'orientation des marchés obligataires en fonction des données des marchés financiers. Le fonds vise à offrir une protection contre la hausse des taux et à jouer les marchés obligataires à la hausse.

Tous les risques de change ont été couverts.

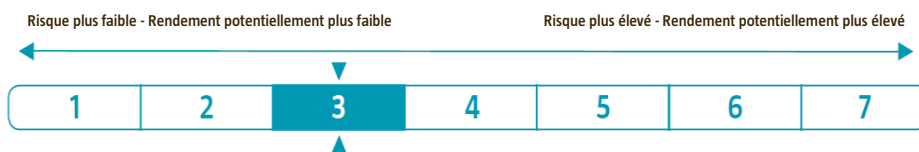
Indice: JPM GBI Global Investment Grade Index (hedged into EUR)

Le fonds vise à enregistrer une surperformance en prenant des positions qui dévient de l'indice de référence.

La catégorie de part ne distribue pas de dividendes.

Vous pouvez acheter ou vendre des parts du fonds à n'importe quelle date d'évaluation. Ce fonds pourrait ne pas convenir aux investisseurs qui prévoient de retirer leur apport dans 3 ans.

## Profil de risque et de rendement



Les données historiques, telles qu'utilisées pour le calcul de l'indicateur synthétique, ne sont pas une indication fiable du futur profil de risque. Il n'est pas garanti que la catégorie risque et bénéfice indiquée reste inchangée. Elle peut varier au fil du temps. La catégorie la plus basse ne signifie pas un placement sans risque.

Les fonds obligataires sont en général moins volatiles que ceux d'actions. En raison de son approche mondiale sur les marchés développés, ce fonds a une volatilité relativement faible bien qu'il investisse dans des dérivés le rendant plus sensible à de grandes variations dans l'évolution de sa valeur.

Les données suivantes sont jugées importantes pour ce fonds, et ne sont pas reflétées (adéquatement) par l'indicateur :

1. Le produit investit dans des titres de créance. Les émetteurs de titres de créance peuvent faillir à leurs obligations.
2. L'exposition de placement du produit est obtenue en grande partie par le biais de dérivés. Une contrepartie dérivée du produit peut ne pas respecter ses engagements. Le risque est partiellement atténué par l'utilisation de garanties.
3. Le produit investira dans des instruments dérivés. Ces instruments peuvent présenter un effet de levier qui augmentera la sensibilité du produit aux fluctuations de marché. Le risque est limité dans les conditions de gestion intégrale du risque du produit.

Pour un aperçu complet des risques relatifs à ce fonds, consultez le chapitre profil de risque qui figure dans le prospectus.

# Frais

Les charges sont utilisées pour payer les frais de gestion du fonds, dont les frais de marketing et de distribution. Les charges réduisent la croissance potentielle de l'investissement.

## Frais ponctuels prélevés avant ou après investissement

Frais d'entrée	3,00%
Frais d'abonnement	None
Frais d'échange	1,00%
Frais de sortie	0,00%

Il s'agit du maximum qui peut être retiré de votre argent avant d'être investi.

## Frais prélevés sur le fonds sur une année

Frais courants	0,88%
----------------	-------

## Frais prélevés par le fonds dans certaines circonstances

Commission de performance	None
---------------------------	------

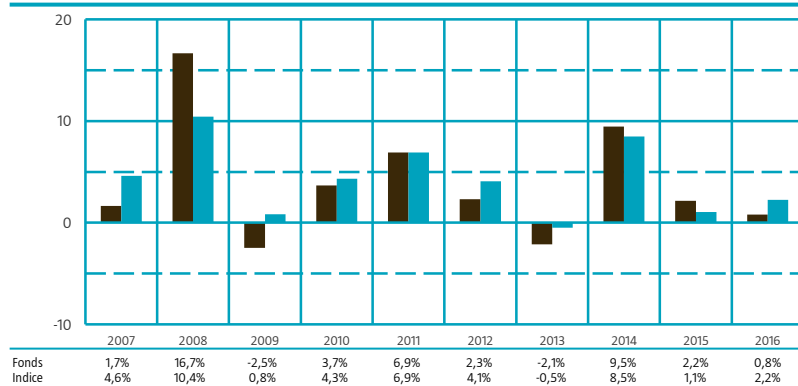
Les frais d'entrée et de sortie indiqués représentent les montants maximums pouvant être facturés. Contactez votre conseiller financier ou distributeur pour le montant réel des frais d'entrée ou de sortie.

Le montant des frais courants est basé sur les charges du dernier exercice clôturé le 2016-12-31. Ce chiffre peut varier d'une année à l'autre et n'inclut pas de commissions de performance ni de frais de transaction, sauf dans le cas de frais d'entrée/sortie payés par le fonds au moment de l'achat ou de la vente de parts dans un autre organisme de placement collectif. Pour les fonds lancés en cours de l'année civile, ce taux est estimé.

Pour plus d'information sur les méthodes de calcul des frais et de la commission de performance, veuillez vous référer à la rubrique Frais et charges du prospectus, disponible sur le site internet [www.robeco.com](http://www.robeco.com)

# Performances passées

Calendar ans



Devise: EUR

Date de première cotation: 1994-07-11

Les performances passées ne préjugent pas nécessairement des résultats futurs. Les frais courants sont inclus dans le calcul de la performance passée ; les frais d'entrée et d'échange sont exclus.

# Informations pratiques

- Le dépositaire de la SICAV est RBC Investor Service Bank S.A.
- Le prospectus en anglais et le rapport annuel ou semestriel, ainsi que les informations concernant la politique de rémunération de la société de gestion peuvent être obtenus gratuitement sur [www.robeco.com/luxembourg](http://www.robeco.com/luxembourg). Ce site Internet publie également les derniers cours et d'autres informations.
- La SICAV peut proposer d'autres Parts. Des informations sur ces Parts figurent à l'Annexe I du prospectus.
- La législation fiscale de l'État membre d'origine de la SICAV peut avoir un impact sur la situation fiscale personnelle de l'investisseur.
- Robeco Luxembourg S.A. peut être tenue responsable uniquement sur la base de toute déclaration contenue dans le présent document et qui soit trompeuse, inexacte ou en contradiction avec les rubriques concernées du prospectus de la SICAV.

Ce fonds est agréé au Luxembourg et réglementé par la CSSF.

Robeco Luxembourg S.A. est agréée au Luxembourg et réglementée par la CSSF.