



## EDMOND DE ROTHSCHILD TRICOLEURE RENDEMENT

### (EdR Tricolore Rendement)

Part : C - ISIN : FR0010588343

OPCVM soumis au droit français

géré par Edmond de Rothschild Asset Management (France), faisant partie du Groupe Edmond de Rothschild

#### OBJECTIFS ET POLITIQUE D'INVESTISSEMENT

**Objectif de Gestion :** La gestion de l'OPCVM, sur un horizon de placement recommandé supérieur à 5 ans, vise à accroître la valeur liquidative par des placements dans des sociétés majoritairement françaises dont les caractéristiques de valorisation laissent penser qu'elles sont susceptibles d'afficher une bonne performance. Les critères d'analyse, financiers et extra-financiers seront définis dans la stratégie d'investissement.

**Indicateur de référence :** SBF 120 (NR), dividendes nets réinvestis

**Politique d'investissement :** L'OPCVM opère une gestion active de « stock-picking » d'actions cotées sur un univers de valeurs majoritairement françaises.

Les actions européennes représenteront au moins 75% de l'actif, dont au minimum 65% d'actions de la zone Euro. L'ensemble des actions en dehors de la France ne dépassera pas 25% de l'actif net.

Ces actions seront sélectionnées selon la stratégie décrite ci-après :

- L'univers des titres dans lequel l'OPCVM est investi porte sur des actions de sociétés dont la capitalisation est essentiellement supérieure à 500 millions d'euros.

- L'utilisation de rapports d'analystes externes a pour but d'aider le gérant à orienter sa propre recherche sur un nombre réduit de titres inclus dans l'univers d'investissement. Le choix des analystes externes fait également l'objet d'un processus de sélection défini par la société de gestion.

- Les titres ainsi sélectionnés font alors l'objet d'une analyse qualitative et quantitative. Le gérant sélectionnera alors plus particulièrement les titres présentant des rendements nets élevés (Dividende net par action / Cours du titre) et des décotes par rapport à l'univers de référence sur les ratios suivants :

Cours du titre / Actif Net Réévalué par action, Cours du titre / Cash-Flow par action, Cours du titre / bénéfice net par action (PER).

En fonction des anticipations du gérant sur l'évolution des marchés actions, dans le but de dynamisation ou de protection de la performance, l'OPCVM pourra :

- investir sur des obligations convertibles françaises libellées en Euro négociées sur un marché réglementé européen dans la limite de 0% à 25% de l'actif net, et au sein de cette même limite en obligations convertibles étrangères à hauteur de 10% maximum.

- avoir recours à des contrats de futures ou options, négociés sur des marchés organisés ou réglementés dans la limite d'une fois l'actif net.

- des contrats d'options sur actions négociés sur des marchés organisés ou réglementés, dans la limite de 25% de l'actif net.

Par ailleurs, dans la limite maximum de 10%, l'OPCVM pourra être investi en parts ou actions d'OPC.

**Classification AMF :** Actions des pays de la zone euro

**Durée de détention recommandée supérieure à 5 ans**

**Fréquence pour acheter ou vendre des parts :** Chaque jour, à l'exception des jours fériés et des jours de fermeture des marchés français (calendrier officiel de Euronext Paris S.A.) pour des ordres arrivés chez le centralisateur chaque jour d'établissement de la valeur liquidative avant 12h30 sur la valeur liquidative du jour.

**Affectation des revenus :** Capitalisation

**Affectation des plus-values nettes réalisées :** Capitalisation

#### PROFIL DE RISQUE ET DE RENDEMENT

A risque plus faible, A risque plus élevé,  

←
→
  
rendement potentiellement plus faible rendement potentiellement plus élevé

|   |   |   |   |   |   |   |
|---|---|---|---|---|---|---|
| 1 | 2 | 3 | 4 | 5 | 6 | 7 |
|---|---|---|---|---|---|---|

Ce système de notation est basé sur les fluctuations moyennes de la valeur liquidative sur les cinq dernières années, c'est-à-dire l'amplitude de variation de l'ensemble du portefeuille à la hausse et à la baisse. Si la valeur liquidative a moins de 5 ans, la notation résulte des autres méthodes de calcul réglementaires. Les données historiques telles que celles utilisées pour calculer l'indicateur synthétique pourraient ne pas constituer une indication fiable du profil de risque futur. La catégorie actuelle n'est ni une garantie ni un objectif. La catégorie 1 ne signifie pas un investissement sans risque.

Cet OPCVM est noté en catégorie 6, en ligne avec la nature des titres et les zones géographiques présentées dans la rubrique "objectifs et politique d'investissement" ainsi que la devise propre de la part.

#### Risques importants non pris en compte dans cet indicateur :

**Risque de crédit :** risque que l'émetteur de titres obligataires ou monétaires ne puisse pas faire face à ses engagements ou que sa qualité de signature soit dégradée. Il peut aussi résulter d'un défaut de remboursement à l'échéance d'un émetteur.

**Risque de liquidité :** risque lié à la faible liquidité des marchés sous-jacents, qui les rend sensibles à des mouvements significatifs d'achat/vente.

**Risque lié aux dérivés :** le recours aux instruments dérivés peut induire une baisse de l'actif net plus significative que celle des marchés investis.

**Risque lié aux contreparties :** il représente le risque de défaillance d'un intervenant de marché l'empêchant d'honorer ses engagements vis-à-vis de votre portefeuille.

La survenance de l'un de ces risques peut impacter à la baisse la valeur liquidative.

## FRAIS

Les frais et commissions acquittés servent à couvrir les coûts d'exploitation de l'OPCVM y compris les coûts de commercialisation et de distribution des parts, ces frais réduisent la croissance potentielle des investissements.

### Frais ponctuels prélevés avant ou après investissement

|                 |        |
|-----------------|--------|
| Frais d'entrée  | 3,00 % |
| Frais de sortie | 0,00 % |

### Frais prélevés par le fonds sur une année\*

|                       |        |
|-----------------------|--------|
| Frais courants Part C | 2,12 % |
|-----------------------|--------|

### Frais prélevés par le fonds dans certaines circonstances

|   |        |
|---|--------|
| <b>Commission de performance**</b><br><b>Méthode</b> : 15 % par an de la surperformance par rapport à la valeur de référence SBF 120 dividendes nets réinvestis | 0,00 % |
|---|--------|

Le pourcentage indiqué est le maximum pouvant être prélevé sur votre capital avant que celui-ci ne soit investi ou désinvesti. L'investisseur peut obtenir de son conseiller ou de son distributeur le montant effectif des frais d'entrée et de sortie. Dans certains cas, l'investisseur peut payer moins.

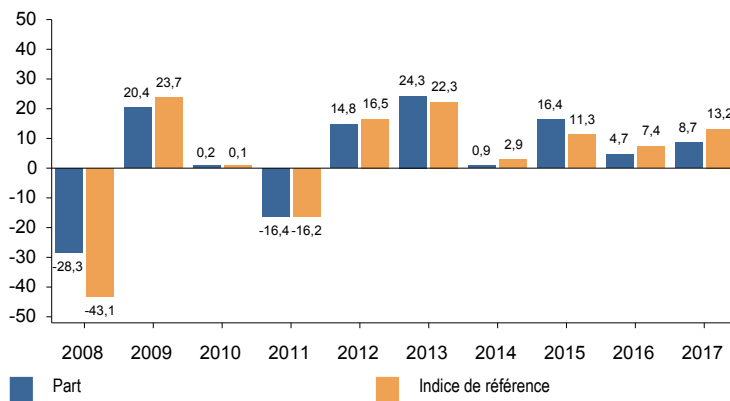
\*Le chiffre indiqué se fonde sur les frais calculés fin Septembre 2017. Ce chiffre peut varier d'un exercice à l'autre. Il exclut les commissions de performance et les frais d'intermédiation excepté les frais d'entrée et de sortie payés par l'OPCVM lorsqu'il achète ou vend des parts et/ou actions d'un autre OPC et fonds d'investissement.

\*\* Le chiffre indiqué correspond à la commission de performance mise en paiement après le calcul de la dernière valeur liquidative de la période de référence.

Les informations plus détaillées sur les frais peuvent être trouvées dans la rubrique "Frais et commissions" du prospectus, y compris le cas échéant, des informations sur les commissions de performance et leur mode de calcul, sont disponibles sur le site internet [www.edram.fr](http://www.edram.fr)

## PERFORMANCES PASSES

Performances annuelles passées de Edmond de Rothschild Tricolore  
Rendement Part C en Euro (en %)



A : Jusqu'au 31/01/2013 l'indice de référence était SBF 120 (PI)  
B : Depuis le 01/02/2013 l'indice de référence est SBF 120 (NR)

Création de la part : Décembre 1998

Les performances passées ne préjugent pas des performances futures. Elles ne sont pas constantes dans le temps. Les performances indiquées ne prennent pas en compte les coûts et commissions supportés lors de l'émission et du rachat des parts mais incluent les frais courants, les frais d'intermédiation ainsi que les éventuelles commissions de performance prélevées.

Les calculs de performance sont réalisés en Euro dividendes nets réinvestis pour la part et pour l'indice.

## INFORMATIONS PRATIQUES

**Dépositaire :** EDMOND DE ROTHSCHILD (FRANCE)

**Fiscalité :** La législation fiscale française peut avoir une incidence sur la situation fiscale personnelle de l'investisseur. (Eligible au PEA)

Le prospectus de l'OPCVM, son dernier rapport annuel et tout rapport semestriel ultérieur (en français et anglais) sont adressés gratuitement sur simple demande écrite envoyée à l'adresse indiquée ci-dessous. Le prix des parts et, le cas échéant, des informations relatives aux autres catégories de parts sont disponibles sur le site internet [www.edram.fr](http://www.edram.fr).

Des informations détaillées concernant la politique de rémunération établie par la Société de gestion, notamment la description du mode de détermination de la rémunération et des avantages sont disponibles sur le site Internet <http://www.edmond-de-rothschild.com/site/France/fr/asset-management>. Une copie écrite de la politique est disponible gratuitement sur simple demande adressée à la Société de gestion.

**EDMOND DE ROTHSCHILD ASSET MANAGEMENT (FRANCE)**

47, rue du Faubourg Saint-Honoré - 75401 Paris Cedex 08 - France

**Téléphone :** 00 33 1 40 17 25 25

**e-mail :** [contact-am-fr@edr.com](mailto:contact-am-fr@edr.com)

**Allemagne/Autriche**

00 49 6 92 44 33 02 00

[contact-am-de@edr.com](mailto:contact-am-de@edr.com)

**Espagne**

00 34 9 17 89 32 00

[contact-am-es@edr.com](mailto:contact-am-es@edr.com)

La responsabilité de Edmond de Rothschild Asset Management (France) ne peut être engagée que sur la base de déclarations contenues dans le présent document qui seraient trompeuses, inexactes ou non cohérentes avec les parties correspondantes du prospectus de l'OPCVM.

Cet OPCVM est agréé en France et réglementé par l'Autorité des Marchés Financiers (AMF). Edmond de Rothschild Asset Management (France) (332 652 536 R.C.S. PARIS) est agréée en France sous le numéro GP-04000015 et réglementée par l'AMF.

Les informations clés pour l'investisseur ici fournies sont exactes et à jour au 22/02/2018.

L'OPCVM et ses parts ne sont pas et ne seront pas enregistrés aux Etats-Unis en vertu du Securities Act of 1933 ou de toute autre réglementation des États-Unis. Ils ne peuvent pas être proposés ou vendus au bénéfice ou pour le compte d'une "U.S. Person" comme défini par la "Regulation S".